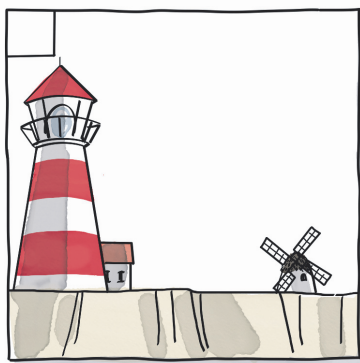


Eine Seefahrt, die ist lustig! (1)

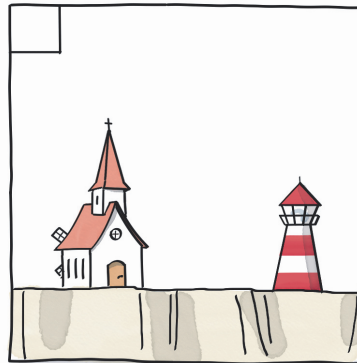
Der Kartenausschnitt zeigt eine Küstenlinie. Auf dem Land sind drei markante Gebäude verzeichnet: Eine Kirche mit Turm, eine Windmühle und ein Leuchtturm, welche vom Wasser aus auch in größerer Entfernung noch gut zu erkennen sind.

Ein Segelboot fährt von Westen her kommend an der Küste entlang. Fenja hat immer wieder den Blick auf die Küste mit den drei Gebäuden fotografiert. Zuhause sind ihr leider die Abzüge der Fotos durcheinandergeworren.

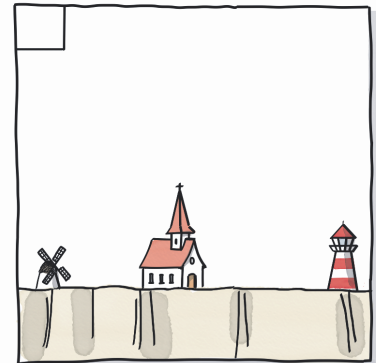
Euer Arbeitsauftrag: Findet heraus, in welcher Reihenfolge die Fotos aufgenommen wurden. Begründet eure Entscheidung. Tragt die Buchstaben in die zugehörigen Positionsfelder auf der Karte und die richtigen Bildnummern (1 bis 6) in die Felder auf den Fotos ein.



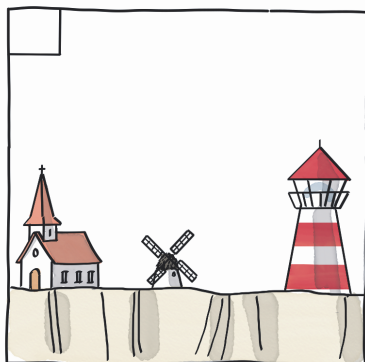
a



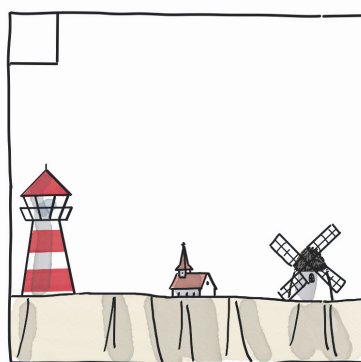
b



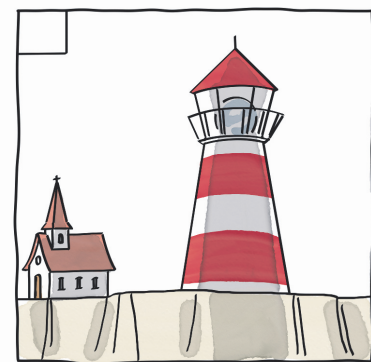
c



d



e



f